

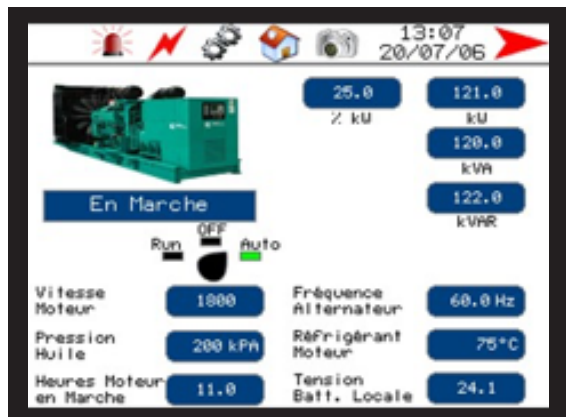
Enfin, un interface de supervision à distance pour le PCC3100®

L'interface **EMRP3100** permet l'affichage à distance de l'ensemble des paramètres (électriques et mécaniques) mesurés par un contrôleur de groupe électrogène PCC3100® de CUMMINS®. Possédant un écran tactile couleur de 5.7", il permet d'accéder facilement aux données du groupe électrogène.

L'architecture simple du **EMRP3100** facilite l'intégration à une application PCC3100® nouvelle ou existante. Simplement configurer le port Modbus RS485 du contrôleur PCC3100®, connecter le **EMRP3100** jusqu'à une distance de 4KM via un câble torsadé blindé...

Le **EMRP3100** communique alors avec le contrôleur, obtient sa configuration complète et démarre immédiatement la supervision des données! Le module **EMRP3100** possède aussi un port de communication Modbus Esclave permettant à l'utilisateur d'accéder au registres Modbus regroupé sous forme de table contiguë.

Page de SUPERVISION/CONTRÔLE par défaut



Page du MENU PRINCIPAL



ARCHITECTURE DU SYSTÈME



Fonctionnalité WEB-GATE

En ajoutant un commutateur Ethernet, la fonction intégrée « Web-Gate » permet un accès indépendant au **EMRP3100** à partir d'un simple navigateur Internet peu importe où se situe l'utilisateur dans le monde¹.

Références commerciales

- **EMRP3100RT** – pour contrôleur PCC3100® via Modbus RTU Maître, Modbus TCP/IP Esclave

DONNÉES NUMÉRIQUES

Langages disponibles : Anglais/Français

Unités de mesures disponibles :

- **Température :** Celsius, Fahrenheit
- **Pression :** kPA, PSI

Données de l'alternateur :

- Tension CA (VCA)
- Courant (A)
- Fréquence (Hz)
- Puissance réelle (kW)
- kW heure exporté
- Puissance réactive (kVAr)
- Puissance apparente (kVA)

Données du moteur :

- Révolution du moteur
- Tension des batteries
- Tempér. du réfrigérant
- Pression d'huile
- Nombre d'heures de fonctionnement
- Mode de la génératrice
- Température d'huile

Affichage des alarmes/fautes :

- Défaut de démarrage
- Basse tempér. réfrigérant
- Haute tempér. réfrigérant
- Bas niveau de carburant
- Survitesse
- Haute tension des batteries
- Arrêt d'urgence activé
- Haute température d'huile
- Basse tension des batteries
- Contrôleur non en mode Auto
- Basse pression d'huile

Courbes de tendance :

- Visualiser les courbes de tendances pour les données mécaniques et électriques.
- Utiliser les fonctions PAN/ZOOM pour rechercher un moment précis pour l'analyse détaillée d'un événement ou une panne.

Contrôles :

- Modification de l'heure/date du EMRP3100.

Caractéristiques fonctionnelles :

- **Alimentation :** Tension : 24 VCC, Limites : 19 à 28,8 VCC, Coupure de tension : = 5 ms
- **Écran :** LCD 5,7" Tactile Couleur TFT 65 536 couleurs
- **Environnement :** Fonctionnement : 0...50 °C, Stockage : -20...+60 °C, devanture IP65
- **Protocole de communication :** Modbus TCP/IP Maître-Esclave // MODBUS RTU (via convertisseur Ethernet-RS485)

¹ Lorsqu'une connexion internet est disponible.

* Toutes les données ci-dessus sont affichées lorsque disponibles dans le contrôleur PCC3100®, dépendamment du modèle du groupe électrogène, des options installées et des modules optionnels installés sur le groupe électrogène (se référer au fabricant du groupe électrogène pour plus de détails).

* PCC3100®, CUMMINS® sont des marques déposées de CUMMINS POWER. EMRP3100 n'est pas associé à ou commandité par CUMMINS POWER.